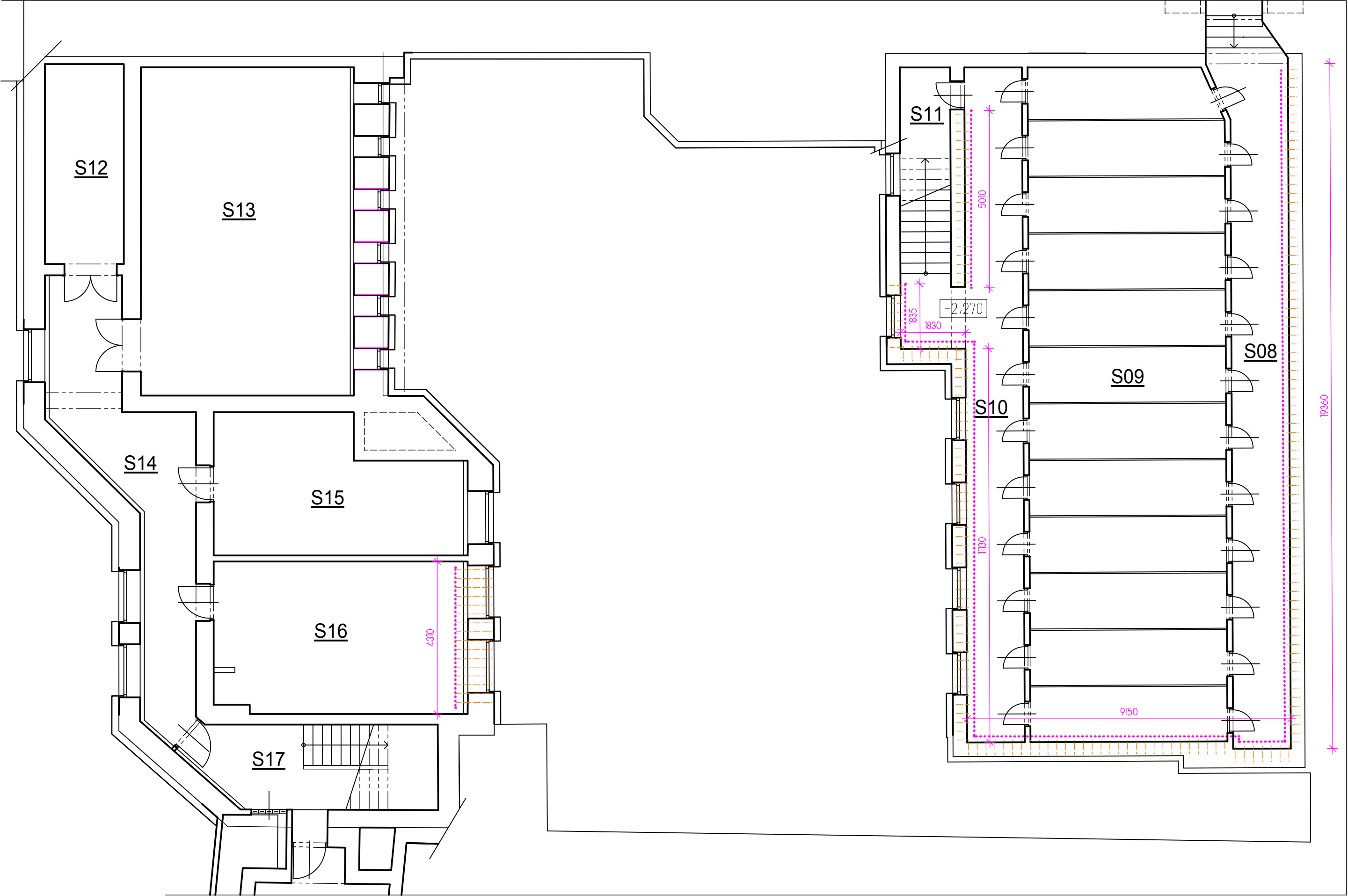


PŮDORYS 1. PP - SANACE ZDIVA



STAVEBNÍ ÚPRAVY - SANACE

- odstranění stávajících vrstev malby a omítky v sanovaných částech do výšky 1,8 m
- provedení laboratorního rozboru vzorku zdiva pro určení stupně zavlhnutí zdiva a množství a druhu rozpuštěných solí
- předpoklad složení:
 - postřík
 - podkladní a vyrovnávací omítky
 - jádrová omítky
 - vrchní omítky

POZOR - tyto průzkumné práce budou součástí dodávky stavby a dodavatel je musí zahrnout do nabídkové ceny

- celkové odvlhčení prostoru pomocí odvlhčovače
- provedení sanačních omítek - druh určit na základě rozborů viz. výše, včetně povrchové vrstvy - štuk + malba

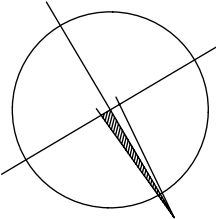
LEGENDA MÍSTNOSTÍ SUTERÉN

OZN.	ÚČEL MÍSTNOSTI	PLOCHA m ²	POZNÁMKA
S08	ŠATNY, ČISTÁ CHODBA	38,60	
S09	ŠATNY	105,62	
S10	ŠATNY, ŠPINAVÁ CHODBA	31,10	
S11	ÚKLID	5,78	
S12	SKLAD, ARCHIV	12,60	
S13	SKLAD, ARCHIV	54,94	
S14	CHODBA	25,22	
S15	KOTELNA	24,35	
S16	ZÁZEMÍ PERSONÁLU	30,16	
S17	SCHODIŠTĚ	15,90	

..... provedení vodorovné hydroizolace metodou chemické injektáže

- před realizací prováděcí firma provede vlhkostní průzkum a určí způsob provedení
- předpoklad :
 - injektáž v jedné vrstvě (jedna clona)
 - beztlaková
 - v úrovni podlahy 1. PP

- viz. též. technická zpráva



ČÁST DÍLA			<div>PROJEKT</div> <div></div> <div>ING. ROMAN KUNC - ARCADE PROJEKT</div> <div>SMETANOVO NÁBŘEŽÍ 1186</div> <div>500 02 HRADEC KRÁLOVÉ</div> <div>ICO 72884398</div>
ARCHITEKTONICKO - STAVEBNÍ ŘEŠENÍ			
ZODP. PROJEKTANT	VYPRACOVAL		
Ing. Roman Kunc	Ing. Roman Kunc		

HLAVNÍ INŽENÝR PROJEKTU		<div><div>JIKACZ</div><div>Residence Šatlava Dlouhá 101-103 Hradec Králové 777 550 375</div></div>	
Ing. Jiří Slánský			
INVESTOR			
Středočeský kraj, Zborovská 11, 150 21 Praha 5			
AKCE		FORMÁT	
SNÍŽENÍ ENERGETICKÉ NÁROČNOSTI OBCHODNÍ AKADEMIE V KOLÍNĚ, KUTNOHORSKÁ Č.P. 41, 280 02 KOLÍN		8 A4	
		STUPEŇ	
		RDS	
OBJEKT		DATUM	
		12/2016	
NÁZEV PŘÍLOHY		MĚŘÍTKO	
		1 : 100	
PŮDORYS 1. PP – SANACE ZDIVA		PŘÍLOHA Č.	
		D. 1. 1. b. 28	